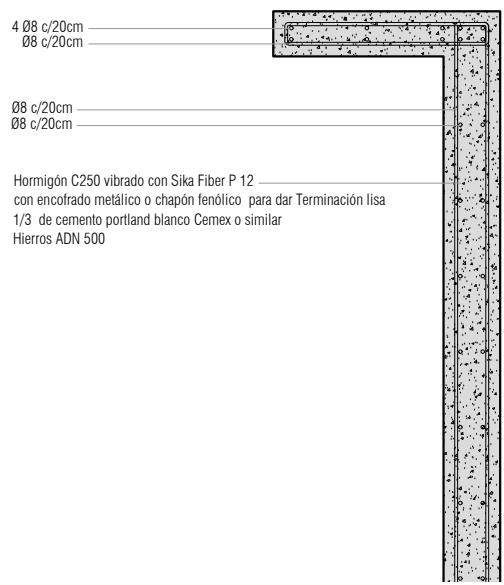
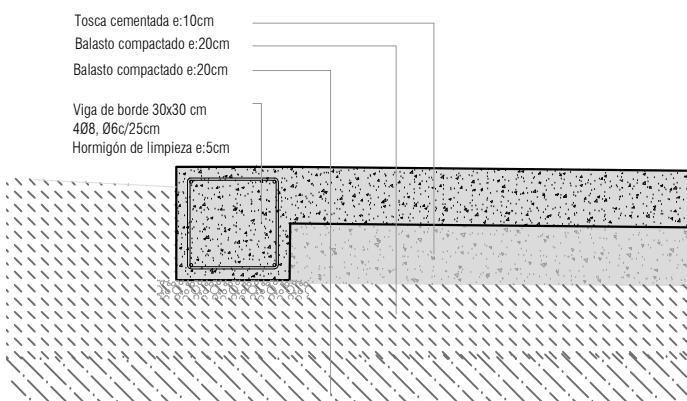
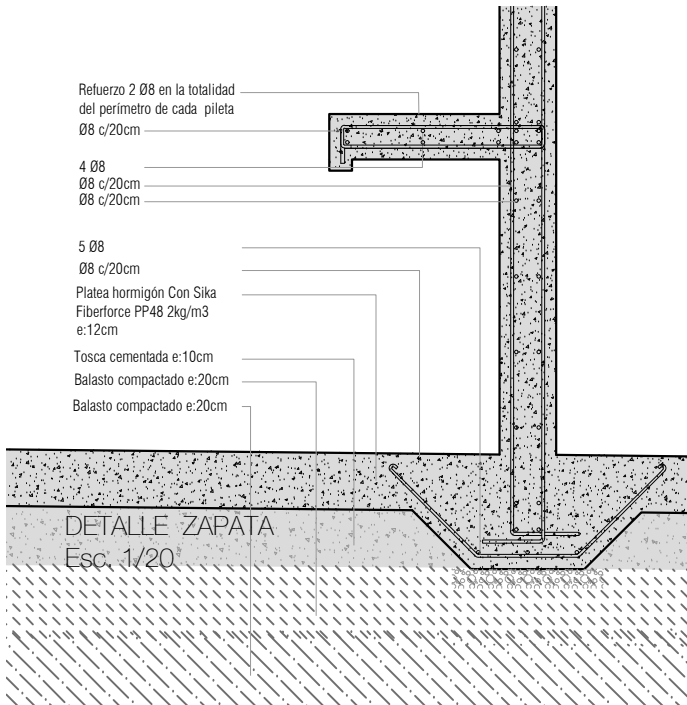


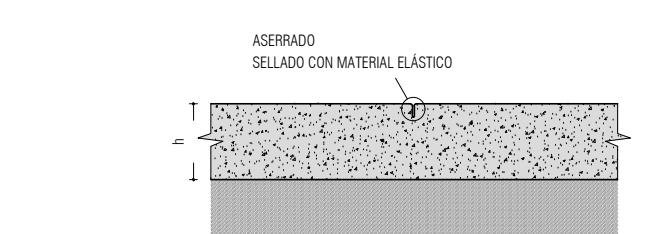
DETALLE CUBIERTA LAVABOS  
Esc. 1/20



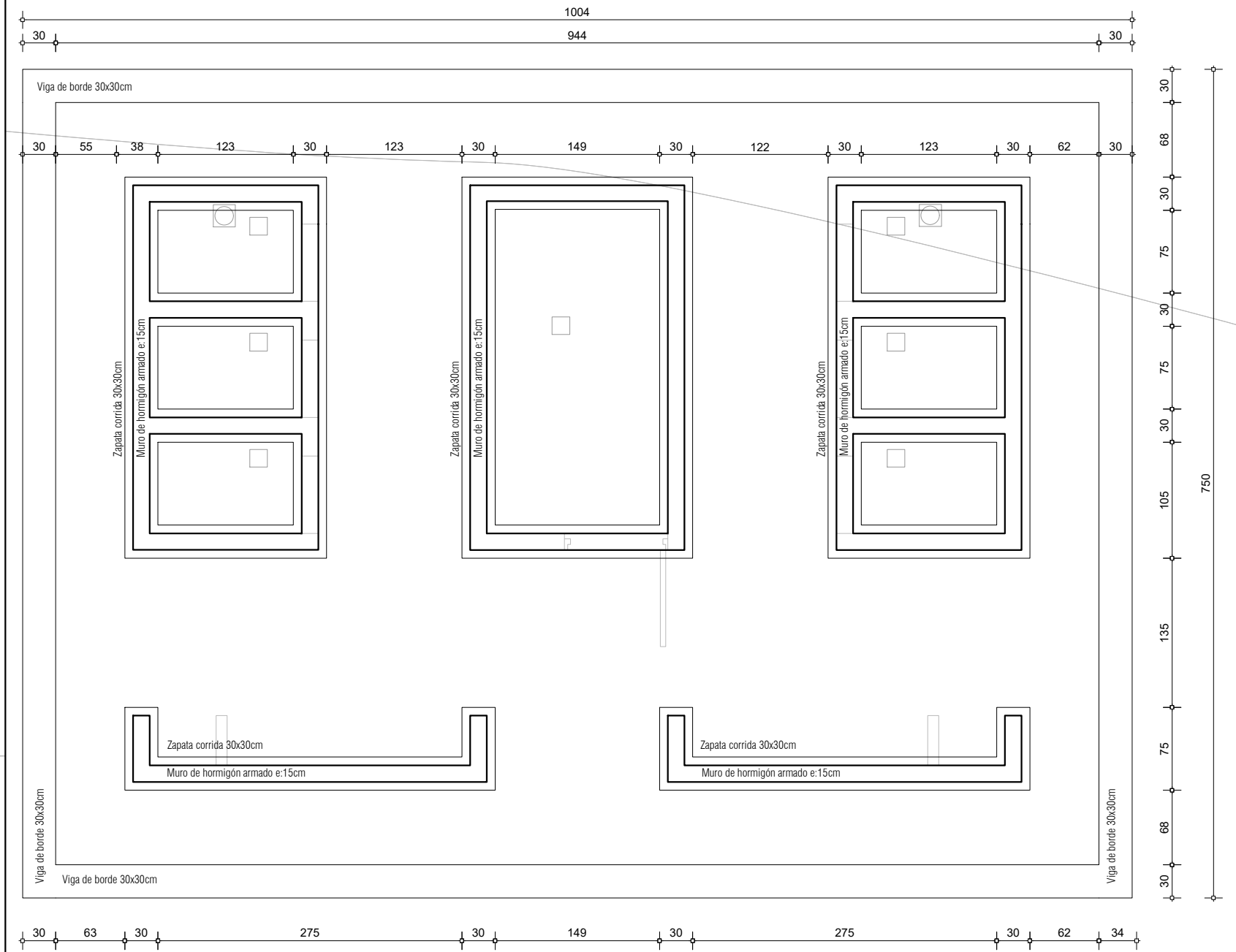
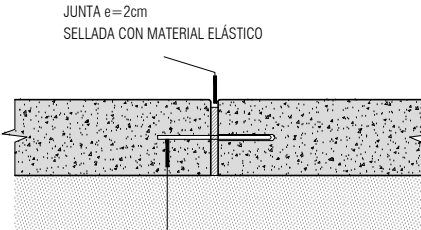
DETALLE ZAPATA  
Esc. 1/20



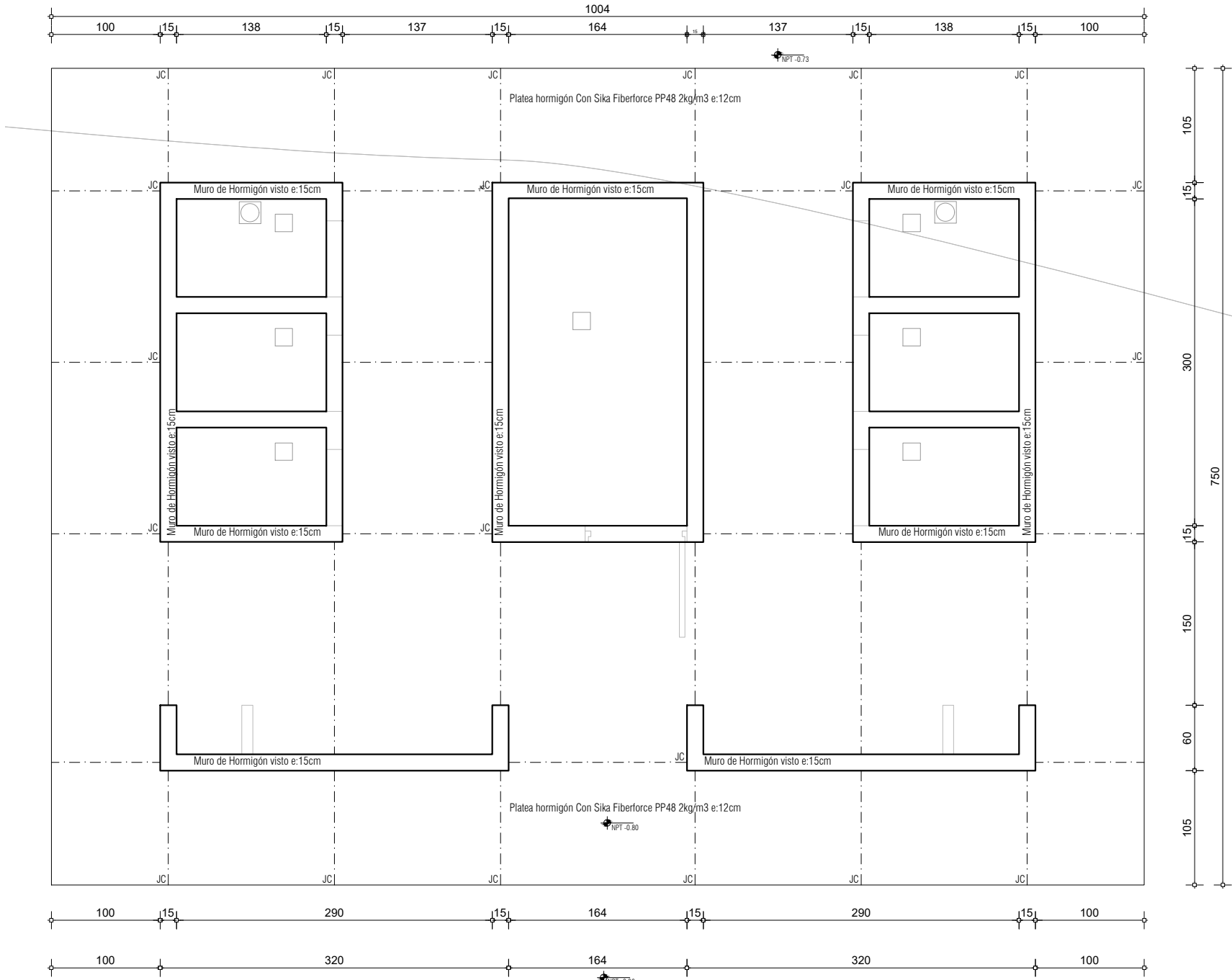
DETALLE JUNTAS DE CONTRAPISO  
Esc. 1/20



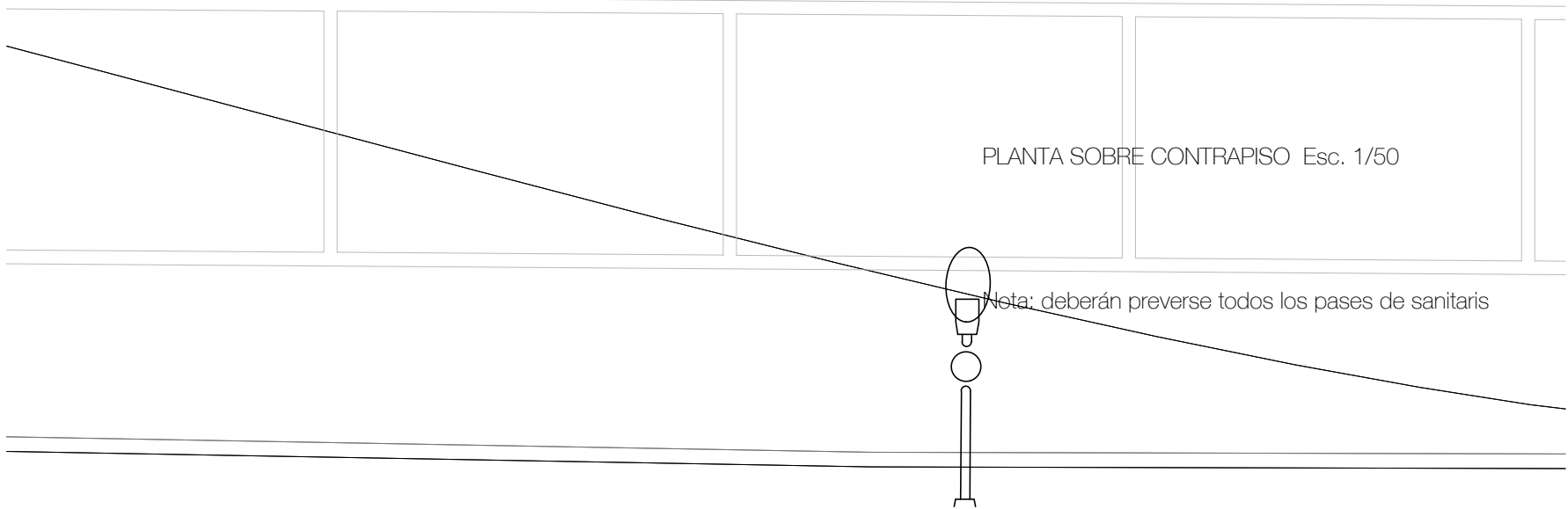
JUNTA DE DILATACIÓN (J.D.)



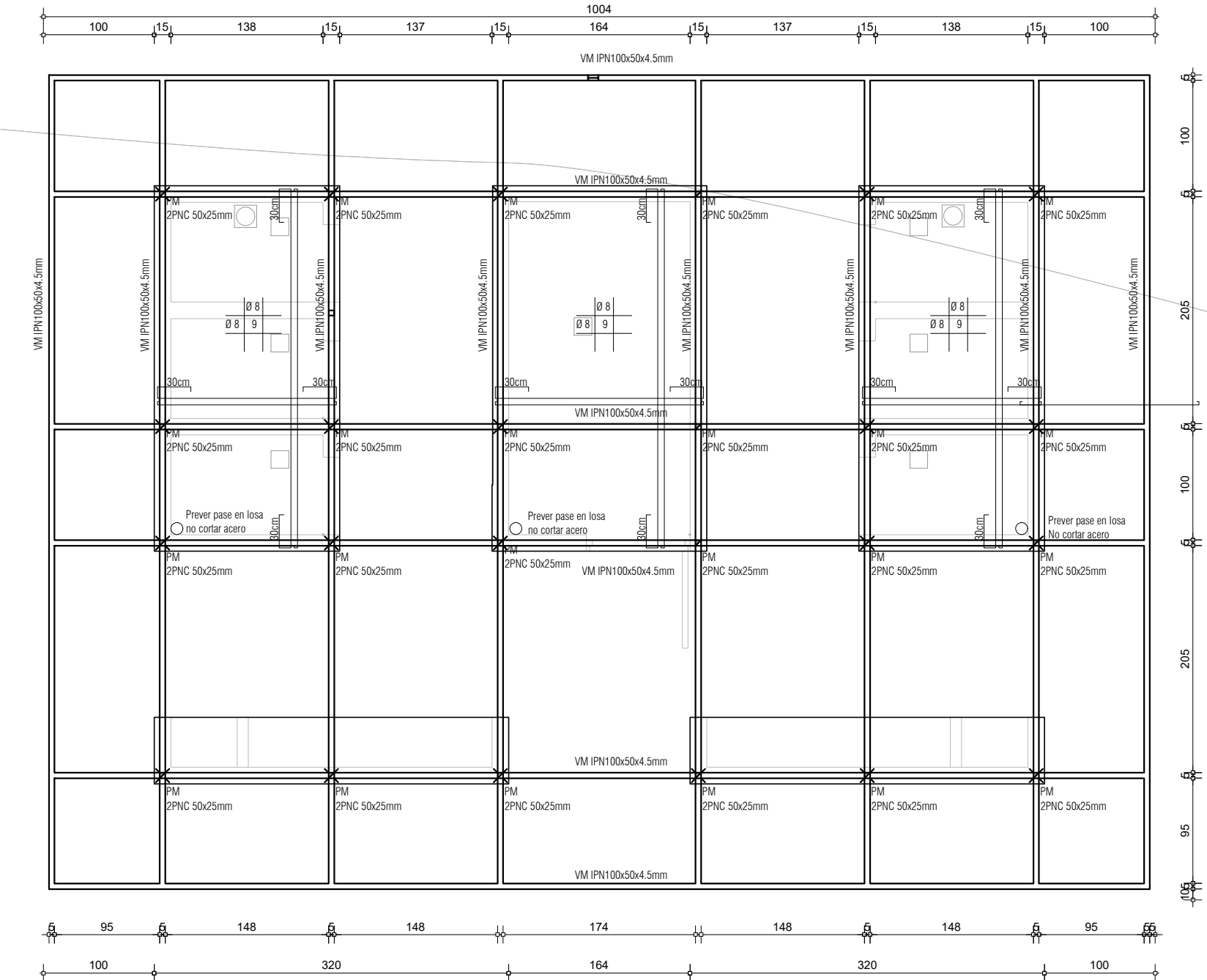
PLANTA FUNDACIÓN Esc. 1/50



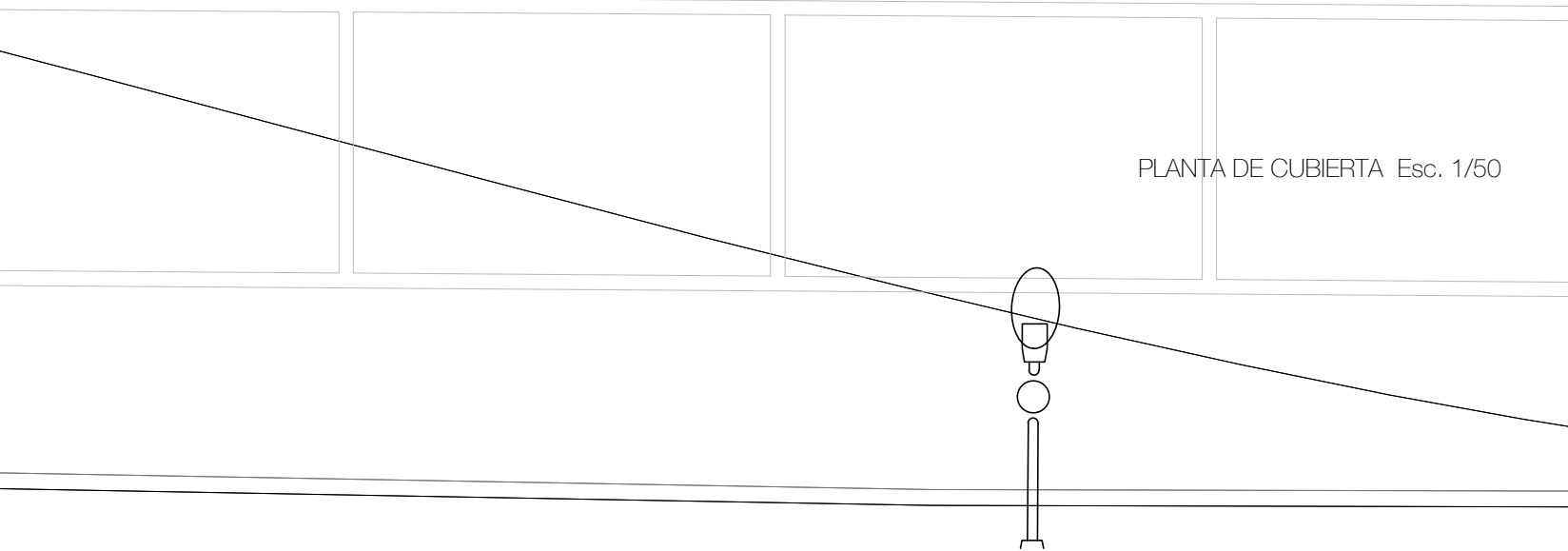
PLANTA SOBRE CONTRAPISO Esc. 1/50



Planta deberán preverse todos los pases de sanitarios



PLANTA DE CUBIERTA Esc. 1/50



ESTRUCTURA	
HORMIGÓN	En gral. C25 (h= 250kg/cm²)
HORMIGÓN VISTO	Hormigón C250 vibrado con Sika Fiber P 12 con encofrado metálico o chapón ferreño y desmoldante para terminación lisa. Distribución con 13' de cemento Portland Blanco Cerro o similar. La distribución de aditivos se ajustará según requerimientos indicaciones del proveedor.
ACERO	Para hormigón armado: ACM o ADESDI, fy= 5.000kg/cm²
BARREAS	Min 30 diámetro
RECUBRIMIENTO	Cemento al menos 4.0cm. Cemento al encofrado: min 3.0cm
FUNDACIONES	Nº hasta llegar al firme. Terreno sobre 1.50kg/cm². Tapa cementada dobl. 100kg de cemento por m³ de tapa.
TERMINACIÓN DE ELEM. METÁLICOS	Imprimación epoxi anticorrosiva tipo SHACOR Epoxy Primer - esmalte de terminación SHACOR poliuretano UV color a definir por D.O
NIVELES	Se nivelan de piso terminado, por lo que se deben tener en consideración las terminaciones respectivas.
REFERENCIA	REFERENCIA
CORTES	CORTES
DETALLES	DETALLES
NOTAS	NOTAS